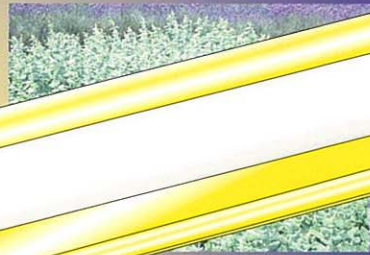
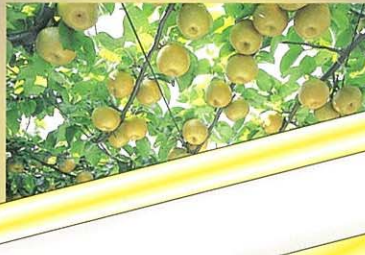


夜間害虫の行動抑制フィルター／園芸農業用

モスクリーンカール

イエローバリアー

純黄色



農作物に被害を与える害虫を寄せつけない!
純黄色のフィルムです。

蛍光灯は
通常の40W
(白色灯)

取付簡単

蛍光灯に巻くだけで 防蛾灯に早変わり!

イエローバリアーのメリット

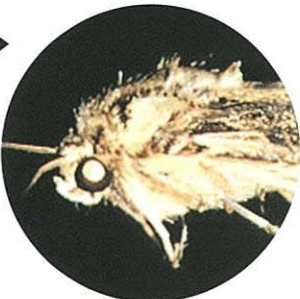
1. 普通の白色蛍光灯が、防蛾灯に変わります。
2. 高い防除効果が、減農薬栽培を実現します。
3. 農薬散布の削減が、農作業の軽減に役立ちます。
4. 農薬による防除の困難な飛来害虫の排除に役立ちます。
5. 薬害抵抗性を持った害虫防除に役立ちます。
6. 紫外線を遮断し、紫外線に引き寄せられる害虫を防除します。

夜蛾類の複眼は、光の環境によって変わり、複眼の変化にともない、活動状況が変わる。



装着前の温室(昼間)

暗適応状態の眼
ハスモンヨトウ



暗い環境で、複眼が暗適応状態になると活発に活動する。飛翔(移動)・吸汁(給餌)・交尾/産卵活動を行なう。

明適応状態の眼
ハスモンヨトウ



明るい環境で、複眼が明適応状態になると活動が低下する。「真昼の状態」と錯覚し、動きを止めてじっとしている。



装着後の夜間照明状態(夜間)

取付簡単！蛍光灯に巻くだけで防蛾灯に早変わり！

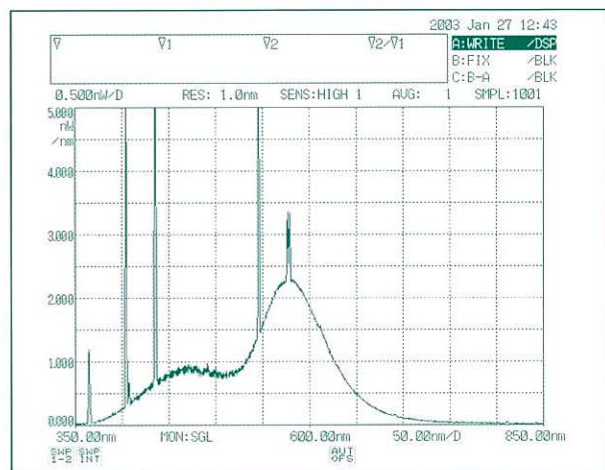
イエローバリアーの防除効果！

ハスモンヨトウやオオタバコガなど農作物に多大な被害を与える「夜蛾類」の成虫は、夜間活動します。これらの成虫に照明を当てると、夜蛾類の複眼は、活動性の高い夜の眼（暗適応状態）から、昼の眼（明適応状態）に変わり、外敵が多く危険性の高い「真昼の状態」と錯覚して活動が低下します。

誘虫性の高い紫外線など短波長の光をカットし、太陽光の中で、強いパワーを出す580nm付近の波長の光を特長的に照射する「黄色光」は、「夜蛾類」の活動力を弱め、飛来抑制・交尾抑制・吸汁抑制など、強い行動抑制効果を現わします。

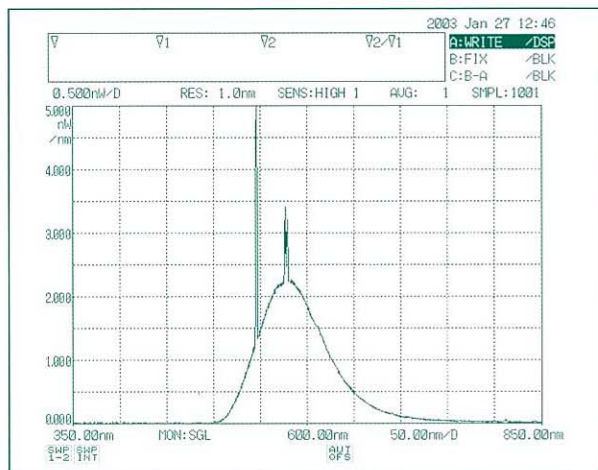
下記のデータは、走光性の害虫を誘引する波長をカットし、夜蛾類の防除に効果のある波形に変換した状態を現わしています。

【普通白色灯の波形】



●試験蛍光灯<FL40S・W>40W白色灯使用

【イエローバリアー装着後の波形】



安藤電気(株)製 光スペクトラムアナライザ(AQ-6315A)で測定

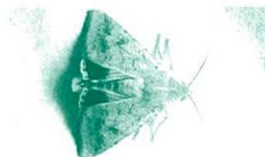
【効果のあった害虫例】

交尾抑制

ハスモンヨトウ／オオタバコガ／シロイチモジヨトウなど



ハスモンヨトウ成虫



オオタバコガ成虫



シロイチモジヨトウ成虫

飛来抑制

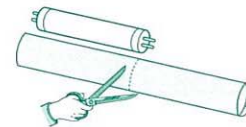
ベニフキノメイガ／コクロヒメハマキ／アワノメイガ／チャノホソガ／チャバネアオカメムシ／タマナギンウワバ／ナシヒメシンクイなど

吸汁抑制

アケビコノハ／アカエグリバ／ヒメエグリなど

環境にやさしく・取付け簡単

- ポリエステルフィルムのため、環境を乱すことなく安心してお使いになれます。
- フィルムをカール状に形状記憶しているので、蛍光管を外すことなく簡単に取付けられます。
- 商品の長さは40W用です。短い蛍光灯の場合はハサミでカットしてご使用ください。



長い場合はカットして下さい。

ご使用上の注意

- 1.必ず電源を切り、しばらく冷やしてから取付け・取外し・掃除等の作業を行ってください。
- 2.取付け・取外しは、足元の安全を充分確認の上行ってください。
- 3.蛍光灯が古くなると、フリッカー現象（蛍光灯の点滅）が発生し、両端が高温になりコゲたり溶融することがあります。
- 4.イエローバリアーは古くなると硬化してきますので新しいものと取り替えてください。

特許第4588133号